

PLAN CLIMAT-AIR- ENERGIE TERRITORIAL

SYNTHÈSE DE LA STRATÉGIE



RAPPEL DES GRANDS ENJEUX CLIMAT-AIR-ÉNERGIE PAR THÉMATIQUE

THÉMATIQUES

ENJEUX PRIORITAIRES



CONSOMMATIONS ÉNERGÉTIQUES

► L'énergie consommée = 1^{er} levier d'action dans la lutte contre le changement climatique et la pollution de l'air.

1



Réduire les besoins en énergie par l'efficacité et la sobriété

2



Décarboner le mix énergétique en limitant le recours aux énergies fossiles



ÉMISSIONS DE GAZ À EFFET DE SERRE

► La concentration des émissions de gaz à effet de serre dans l'atmosphère constitue un des principaux paramètres affectant directement l'évolution du climat.



Réduire les émissions de GES liées aux activités du territoire



RÉSEAUX ÉNERGÉTIQUES

► Les infrastructures sur lesquelles la transition énergétique va devoir s'appuyer.



Optimiser et faire évoluer les réseaux énergétiques afin qu'ils prennent en compte les dynamiques en matière de production et de consommation énergétiques (décentralisation des moyens de production, nouveaux usages de l'électricité...)

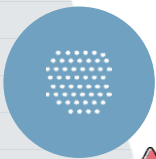


PRODUCTION D'ÉNERGIES RENOUVELABLES

► Une réponse à : la raréfaction des ressources naturelles, la lutte contre le changement climatique en proposant des énergies plus « vertes » et donc moins émettrices de gaz à effet de serre, la sécurité des populations et leur santé...



Développer les énergies renouvelables en s'appuyant sur les caractéristiques du territoire et en réfléchissant aux solidarités possibles avec les territoires voisins



ÉMISSIONS DE POLLUANTS ATMOSPHÉRIQUES

► Elles impactent directement l'environnement et les conditions sanitaires des populations et certains polluants sont des précurseurs de GES.

⚠ Des mesures et des actions de lutte contre le changement climatique peuvent avoir des effets négatifs sur la qualité de l'air.

1



Réduire les émissions

2



Garantir la cohérence des actions de lutte contre le changement climatique et la problématique de qualité de l'air

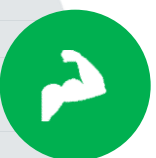


SÉQUESTRATION CARBONE

► Un levier d'action d'atténuation du changement climatique permettant, par ailleurs, d'ajuster les dynamiques en matière d'aménagement du territoire (artificialisation des sols pouvant concourir au déstockage carbone...).



Mieux contrôler l'urbanisation du territoire et développer le stockage carbone



ADAPTATION AU CHANGEMENT CLIMATIQUE

► Elle garantit la mitigation des impacts associés aux effets du changement climatique sur un territoire participant ainsi concomitamment à sa résilience et à l'amélioration du cadre des vies des habitants.

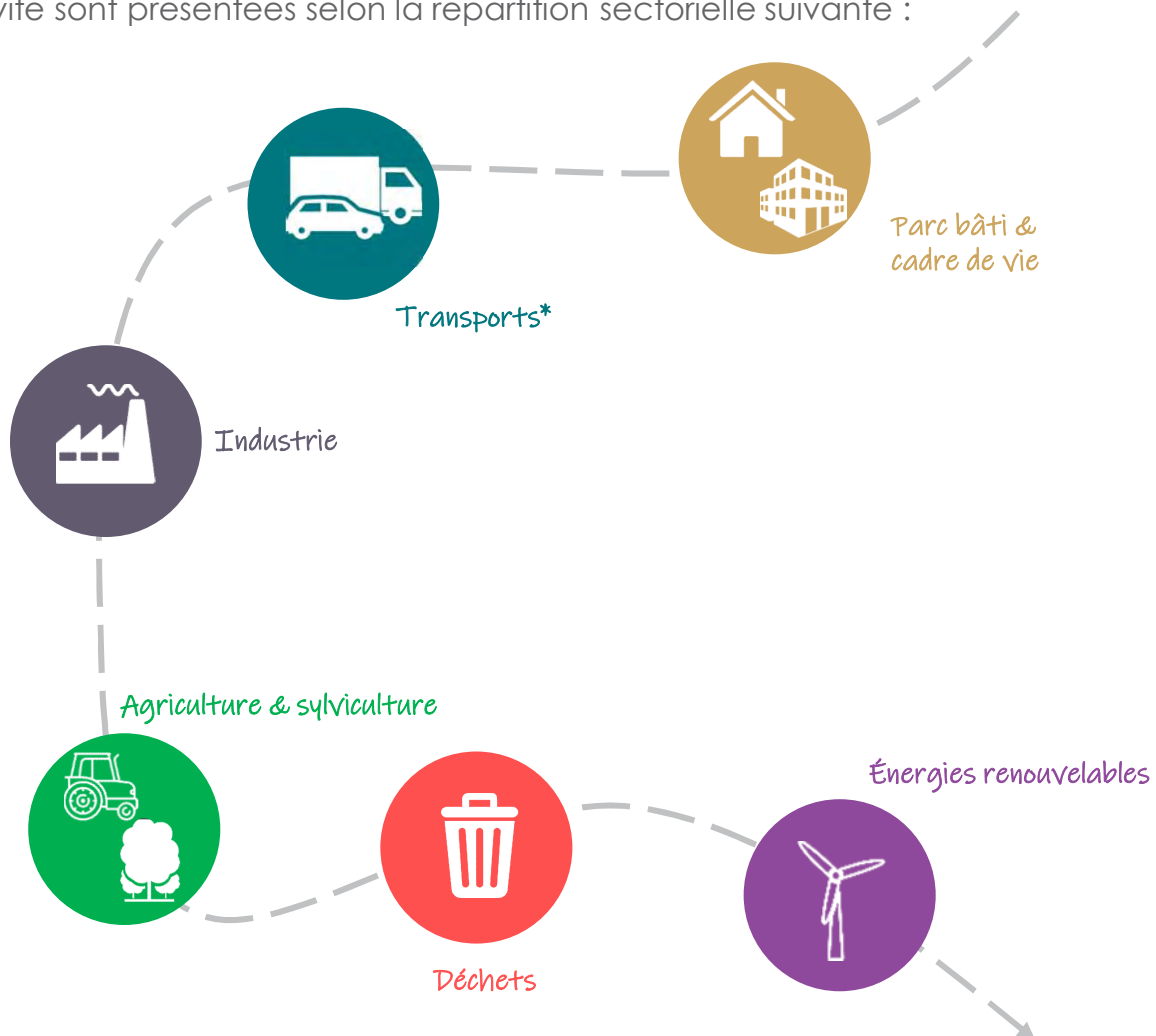


Renforcer et essaimer les actions favorisant l'adaptation du territoire

UNE APPROCHE TRANSVERSALE ET... MULTISECTORIELLE

La stratégie climat-air-énergie définie pour la CC Pays de Nexon – Monts de Châlus est une démarche transversale et intégrée, considérant plusieurs thématiques (consommations énergétiques, émissions de GES, séquestration carbone, énergies renouvelables...), et dont les objectifs et orientations portent sur l'ensemble des activités (habitat, transport, agriculture...) du territoire.

Dans ce cadre, et afin de rendre compte de la trajectoire souhaitée, les ambitions de la collectivité sont présentées selon la répartition sectorielle suivante :



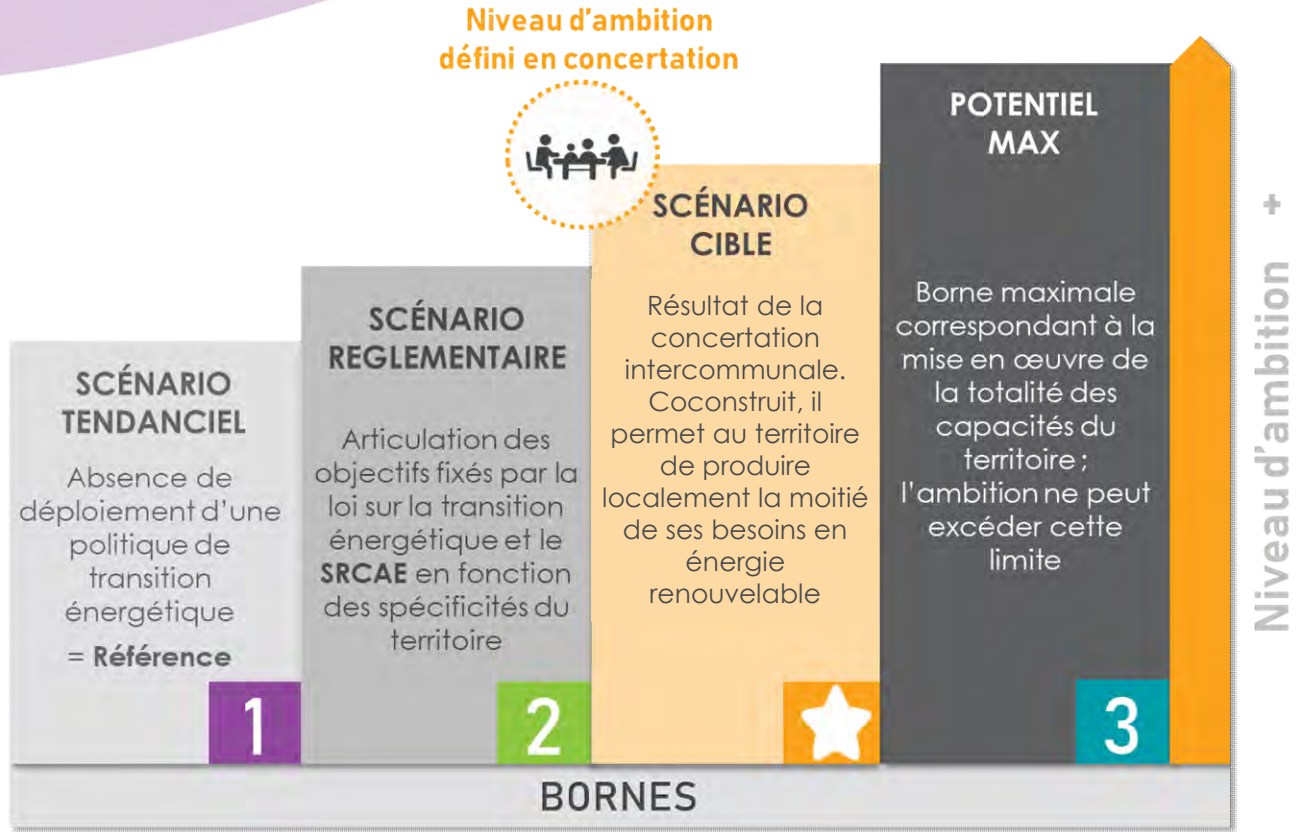
*Les transports : Deux approches existent pour calculer les consommations d'énergie et les émissions de gaz à effet de serre pour ce secteur :

- **L'approche « responsabilité », ou gravitaire (AG)** : on considère les déplacements dont le territoire est responsable (les déplacements ayant pour origine ou destination le territoire, même si ce déplacement est réalisé en partie en dehors de celui-ci), excluant les flux de transits.
- **L'approche cadastrale (AC)** : on considère l'ensemble des déplacements sur le territoire géographique, quelque soit l'origine ou la destination (inclue les flux de transit)

ÉLÉMENTS DE CADRAGE DE LA STRATÉGIE

Quels sont les objectifs minimaux que mon territoire peut se fixer ?
 Quelles sont les limites qu'il ne pourra pas dépasser ?

Comment se situe notre ambition par rapport aux autres scénarii ?



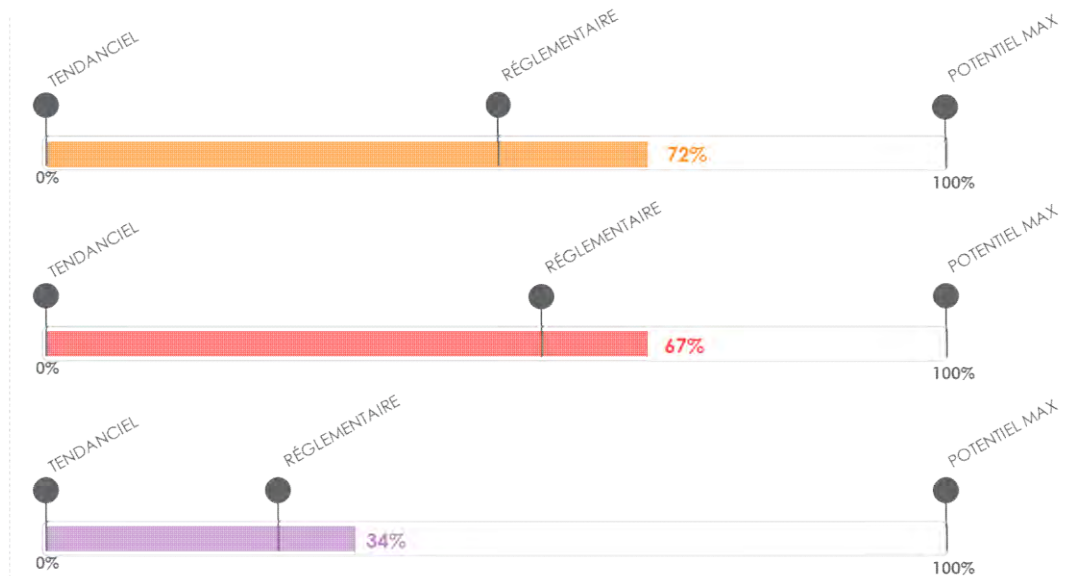
- 48%



- 42%



+ 138%



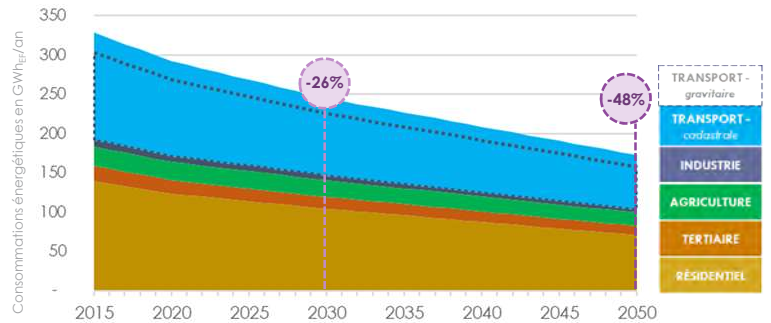
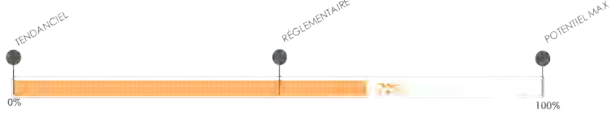
QUELLE EST LA TRAJECTOIRE DE MON TERRITOIRE ?

Les scénarii cibles par secteur et par thématiques PCAET

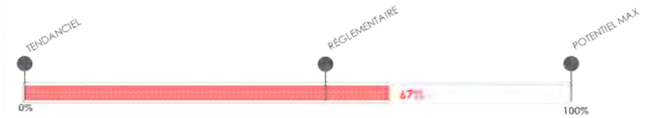
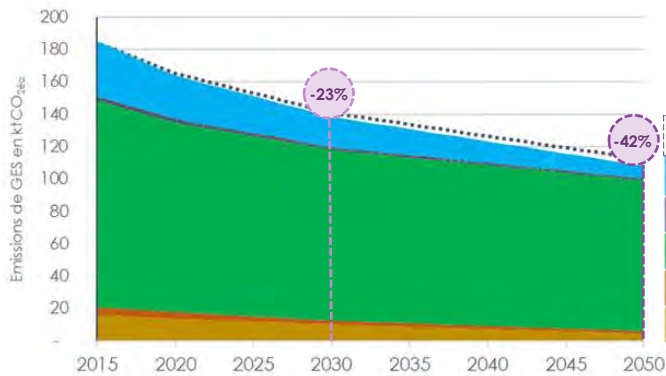


CONSOMMATIONS ÉNERGÉTIQUES

Objectif cible : - 48 %



ÉMISSIONS DE GAZ À EFFET DE SERRE

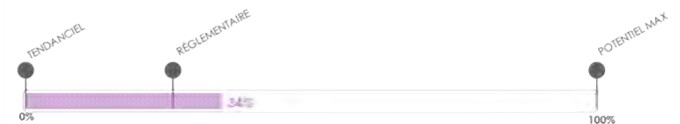
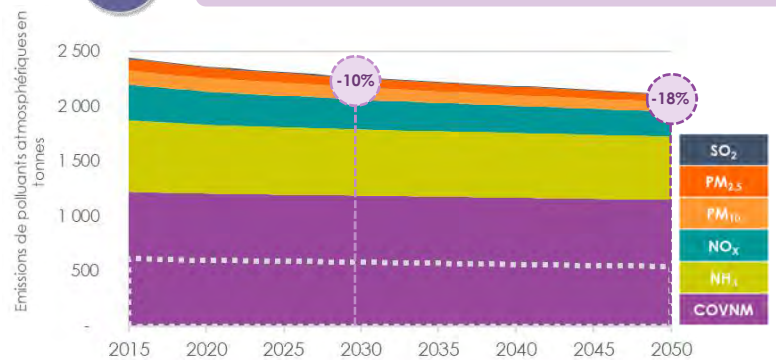


Objectif cible : - 42 %

ÉMISSIONS DE POLLUANTS ATMOSPHÉRIQUES*

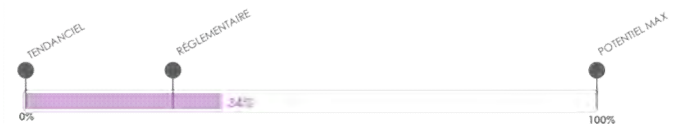
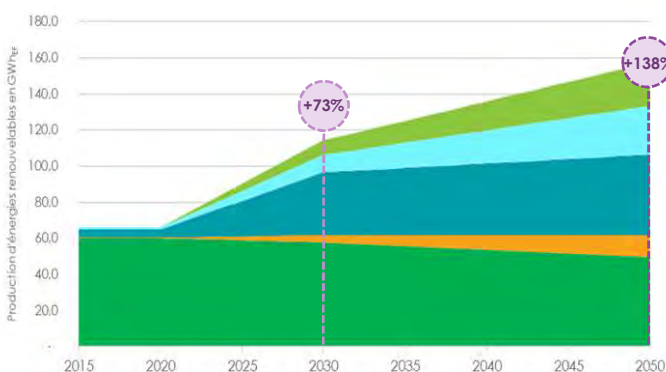
Objectif cible* : - 18 %

* Sont indiquées en pointillés les émissions de COVNM d'origine anthropique, le reste étant d'origine naturelle. Les émissions naturelles ne sont pas prises en compte dans le calcul de l'objectif de réduction



Objectif cible : + 138 %

PRODUCTION D'ÉNERGIES RENOUVELABLES



QUELLE EST LA TRAJECTOIRE DE MON TERRITOIRE ?

Les différentes thématiques transversales abordées dans la stratégie



La promotion des **réseaux de chaleur** et la **priorisation des sources d'énergies renouvelables locales et peu émissives** dès que possible (chaleur fatale...)



L'optimisation des réseaux existants et l'étude de leur vulnérabilité



L'encouragement de l'émergence et du développement des filières de **productions biosourcées** en les privilégiant, notamment, dans le secteur de la construction



L'augmentation de la **séquestration carbone** en s'appuyant sur les spécificités du territoire et les outils d'aménagement (SCoT, PLU/PLUi...)



L'adaptation au changement climatique par l'accroissement de la résilience du territoire face à ses effets via :

- Un aménagement du territoire prenant en compte les effets du changement climatique (températures et aléas), principalement : **rénovation et constructions performantes**, intégration du risque **inondation**
- **Une sécurisation des moyens de subsistance** : activités économiques et approvisionnement alimentaire



La **santé environnementale** par la prise en compte des dimensions sanitaires et du cadre de vie des habitants dans la définition des orientations stratégiques

ET LES COBÉNÉFICES POUR MON TERRITOIRE ?

150 M€
d'investissements dans les
énergies renouvelables



600 M€
économisés sur la
facture énergétique
sur la période 2016 -
2050

Création d'emplois
en continu

ATTRACTIVITÉ

Amélioration du cadre de vie

Préservation de
l'environnement et
des ressources
naturelles

Le parc bâti comprend le parc de logements ainsi que les bâtiments tertiaires.

- 1^{er}** Secteur en matière de consommations énergétiques : 158 GWh_{EF}/an (42% : résidentiel ; 6% : tertiaire)
- 3^{ème}** Secteur en matière d'émissions de gaz à effet de serre : 21 ktCO₂éd/an (10% : résidentiel ; 4% : tertiaire)
- Principal émetteur de particules (PM₁₀ et PM_{2,5}) ; émetteur de dioxyde de soufre (SO₂)

LE PARC BÂTI ET LE CADRE DE VIE

LE PARC RÉSIDENTIEL

6 600 logements

- 56% de logements construits avant la première RT (1970)
- 46% de logements disposant d'une étiquette DPE E, F ou G
- 25% des consommations énergétiques sont des énergies fossiles (43% bois-énergie)

LE PARC TERTIAIRE

70 000 m²

- 47% des consommations sont électriques, essentiellement liées à l'électricité spécifique et au chauffage
- 53% des consommations sont issues des énergies fossiles

LES AXES STRATÉGIQUES

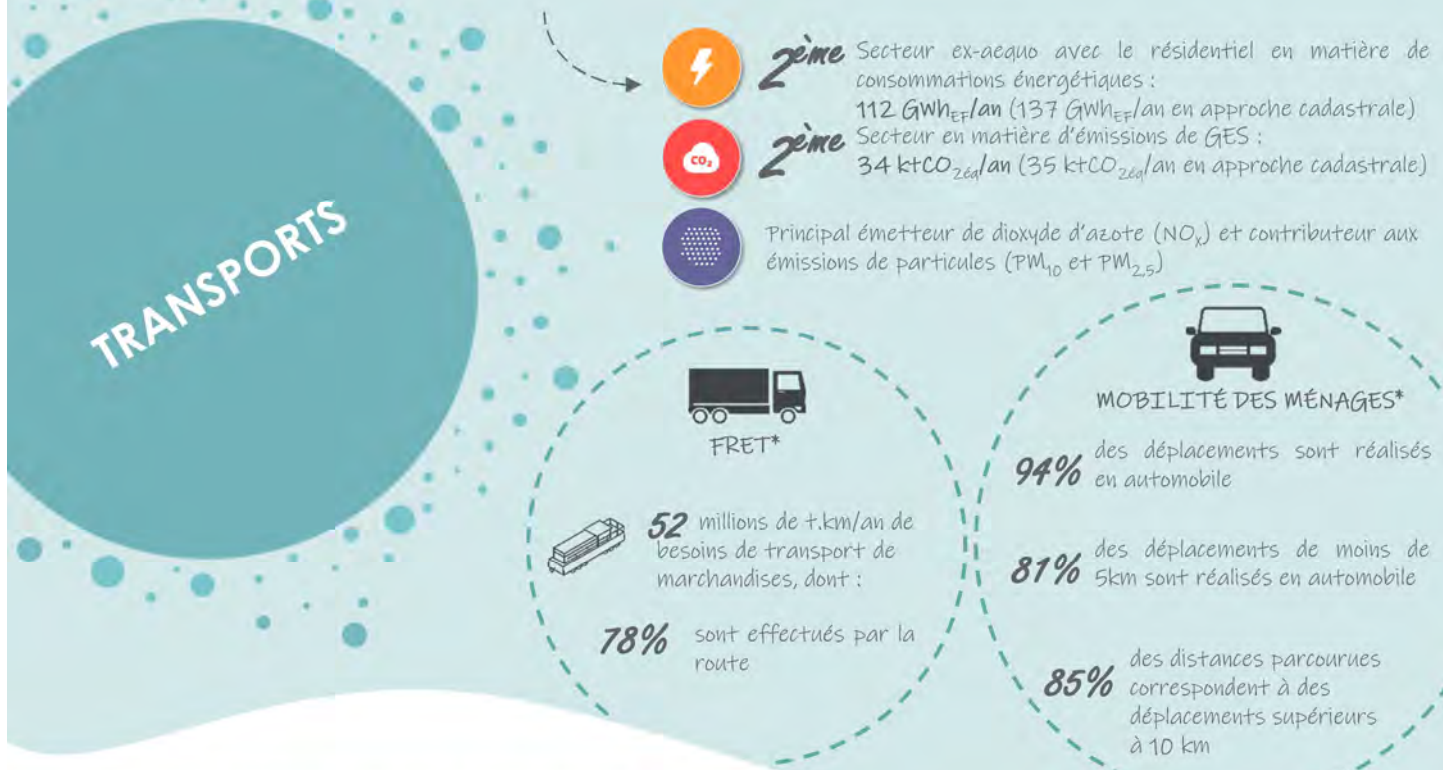
à 2050

		- 49 %	- 48 %
		- 40 %	
		- 71 %	- 67 %
		- 65 %	
		- 50 %	- 50 %
		- 9 %	

- 1 Améliorer la performance énergétique du parc de logements individuels à travers un renforcement de l'accompagnement technique des ménages
- 2 Faire de la lutte contre la précarité énergétique dans le logement un enjeu prioritaire
- 3 Structurer localement la filière économique de la rénovation
- 4 Sensibiliser et informer le grand public quant aux gestes de sobriété énergétique
- 5 Poursuivre la diminution des consommations énergétiques de l'éclairage public
- 6 Être exemplaire sur le patrimoine public de la collectivité
- 7 Adapter la gestion de la ressource en eau aux enjeux du changement climatique
- 8 Protéger les ressources naturelles et la biodiversité du territoire tout en anticipant leurs évolutions

<p>ÉQUIVALENT EN RÉNOVATION THERMIQUE BBC :</p> <ul style="list-style-type: none"> 4 700 maisons individuelles (160/an) (75% du parc) 270 log. collectifs (75% du parc) 70% du parc tertiaire rénové 	<p>ÉCONOMIE SUR LA FACTURE</p> <p>2016 : 14 M€</p> <p>2050 : 10 M€</p> <p>contre 20 M€ en l'absence de mise en place de politique de transition énergétique de la collectivité</p>	<p>EMPLOIS LOCAUX CRÉÉS</p> <p>en continu</p>
--	---	--

Les transports incluent la mobilité des individus ainsi que le transport de marchandises sur le territoire du Pays de Nexon – Monts de Châlus



*Les éléments de diagnostic présentés sont issus de l'approche gravitaire

AXES STRATÉGIQUES

à 2050

- 1 Améliorer la connaissance des déterminants de la mobilité
- 2 Développer les offres de transport alternatifs à la voiture individuelle
- 3 Favoriser le développement de la mobilité active
- 4 Développer les infrastructures et réseaux de communication favorisant le télétravail
- 5 Améliorer l'offre de services de proximité à destination des habitants du territoire
- 6 Favoriser la transition vers des vecteurs énergétiques moins carbonés

	Approche gravitaire	- 50 %
	Approche cadastrale	- 49 %
	Approche gravitaire	- 65 %
	Approche cadastrale	- 77 %
	Approche cadastrale	- 41 %

L'approche gravitaire n'est pas pertinente concernant les émissions de polluants atmosphériques puisque la qualité de l'air est une thématique intrinsèquement locale.

ÉQUIVALENT EN NOMBRE DE REPORTS MODAUX :



30% du trafic automobile en moins par rapport à 2015

2 100 véhicules électriques et 1 450 véhicules GNV en circulation



ÉCONOMIE SUR LA FACTURE

2016
15 M€

2050
13 M€

contre 37 M€ en l'absence de mise en place de politique de transition énergétique de la collectivité





4^{ème}

Secteur en matière de consommations énergétiques : 8 GWh_{EF}/an

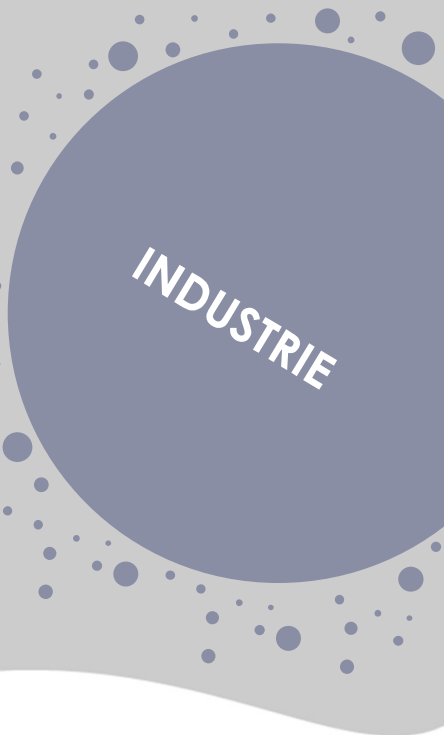


4^{ème}

Secteur en matière d'émissions de GES : 2 ktCO₂eq/an



Principal émetteur de dioxyde de soufre (SO₂) et contributeur aux émissions de particules (PM_{2,5} et PM₁₀)



LES CONSOMMATIONS ÉNERGÉTIQUES PROVIENNENT À :

88%
d'électricité

12%
de produits pétroliers

76%

CONCENTRATION GÉOGRAPHIQUE :

des consommations énergétiques se concentrent sur 3 communes : Buisson-Galant, Châlus et Nexon

50% des émissions de GES sont liées à la consommation énergétique

LES AXES STRATÉGIQUES

à 2050



- 62 %

1

Dialoguer avec les plus gros industriels du territoire sur leur impact énergétique et climatique



- 81 %



- 2 %

Pouvoir d'action centré sur la sensibilisation et l'accompagnement



ÉQUIVALENT EN RÉDUCTION DE CONSOMMATION ÉNERGÉTIQUE PAR VECTEUR



- 95% de consommation de produits pétroliers



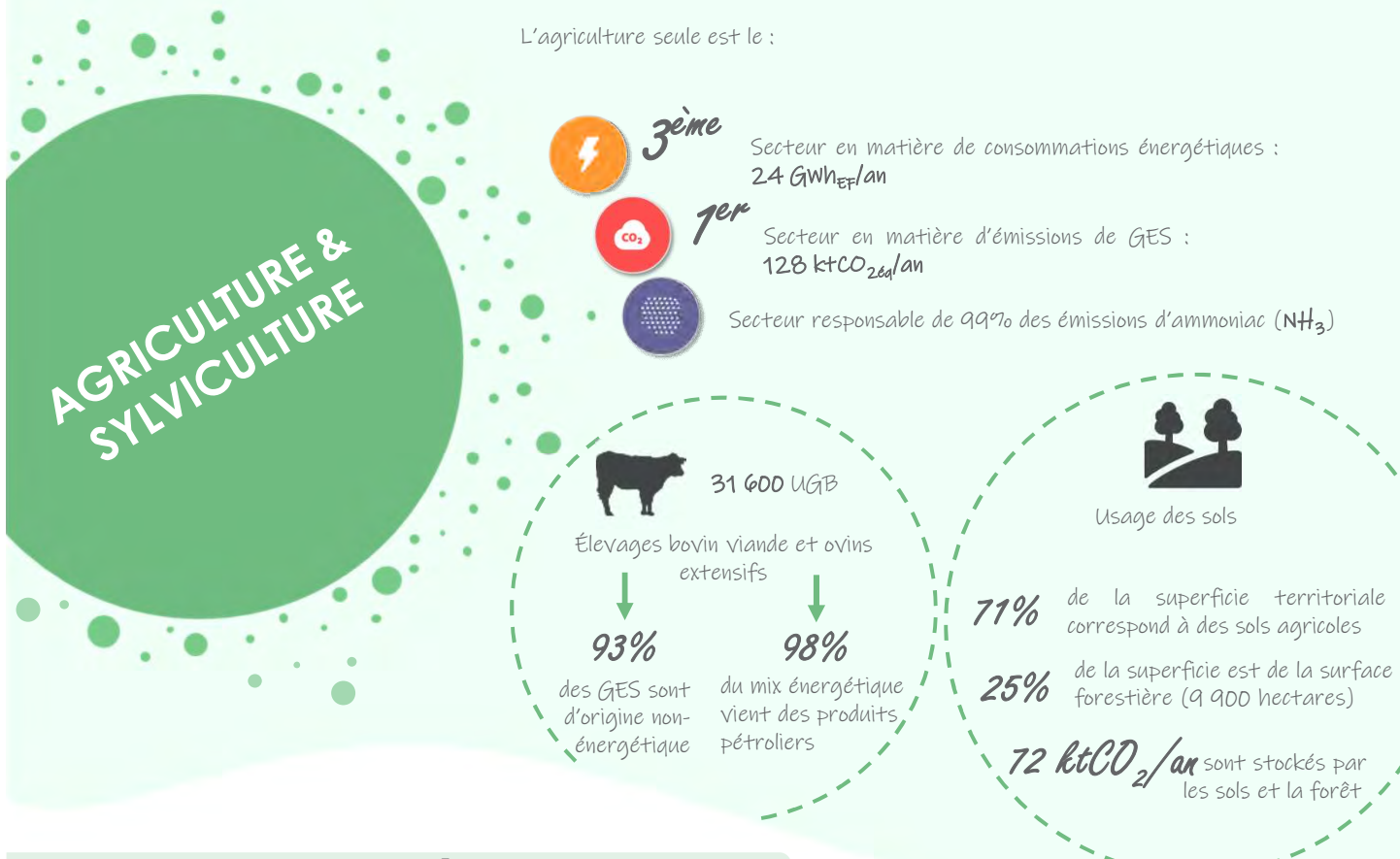
- 45% de consommation d'électricité

ÉCONOMIE SUR LA FACTURE

2016 0,8 M€

2050 0,3 M€

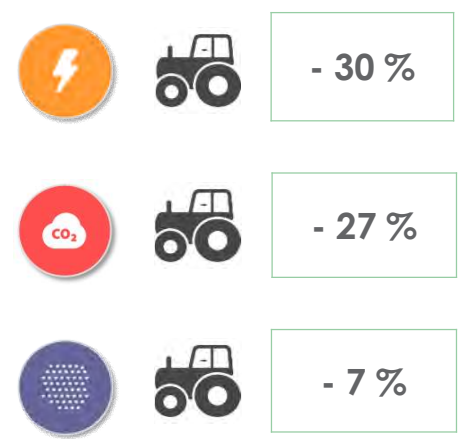
contre 1,1 M€ en l'absence de mise en place de politique de transition énergétique de la collectivité



AXES STRATÉGIQUES

- 1** Promouvoir des circuits agro-alimentaires durables du producteur au consommateur
- 2** Encourager les pratiques agricoles limitant les impacts énergétiques et environnementaux
- 3** Maintenir, voire développer, la capacité de stockage de carbone des sols et de la biomasse du territoire
- 4** Accompagner les agriculteurs et sylviculteurs dans l'adaptation des pratiques au changement climatique

à 2050



	Une agriculture économe en énergie et en intrants chimiques, pour une consommation locale, et préservant la biodiversité
	Une forêt riche en biodiversité, multi-usage et gérée durablement
	ÉCONOMIE SUR LA FACTURE
2016	0,9 M€
2050	2,0 M€
contre 2,2 M€ en l'absence de mise en place de politique de transition énergétique de la collectivité	



5^{ème} Secteur en matière d'émissions de gaz à effet de serre : moins de 0,54 ktCO₂eq/an (CH₄ principalement)



Emetteur modéré d'ammoniac (NH₃)

DONNÉES LOCALES



582 kg de déchets / personne en 2017



519 kg en moyenne



475 kg en moyenne



60 % des déchets ménagers recyclés en 2017



35% en moyenne

PRINCIPALES SOURCES :



- Ramassage & acheminement
- Méthanisation & compostage
- Combustion



NH₃ : Compost et traitement des déchets

DÉCHETS

LES AXES STRATÉGIQUES

à 2050

1

Poursuivre un programme de réduction des déchets

- Sensibilisation et accompagnement des ménages dans la réduction de la production de déchets (compostage, broyeurs...)
- Réduction du volume de déchets verts apportés en déchetterie
- Tarification incitative

2

Améliorer le taux de recyclage et la valorisation des déchets

- Tri à la source des biodéchets
- Mise en relation entre industriels afin de faciliter les synergies



- 23 %*

- 130 kg de déchets/an.hab (-23%)

*émissions de GES par habitant



DEUX ENJEUX A CONCILIER :

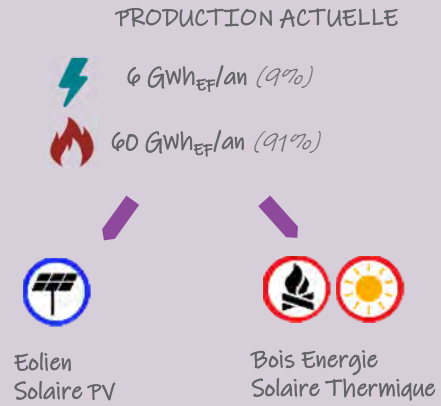
Diminuer les quantités de déchets produits

Valoriser les déchets à travers les différentes filières

Objectifs :

- Développement de l'ensemble des ressources disponibles pour dépasser le scénario cible
- Valoriser les atouts du territoire (bois-énergie, photovoltaïque, et éolien)

ÉNERGIES
RENOUVELABLES
& DE
RÉCUPÉRATION



AXES STRATÉGIQUES

- 1 Elaborer une stratégie intercommunale de développement des énergies renouvelables permettant un développement maîtrisé
- 2 Sensibiliser et inciter les habitants et collectivités à s'impliquer dans les projets d'énergies renouvelables
- 3 S'appuyer sur la dynamique impulsée par la Citoyenne Solaire afin de développer les petites installations chez les particuliers et sur le bâti public
- 4 Favoriser les projets sur grandes toitures et ombrières de parking
- 5 Développer et structurer davantage la filière bois-énergie
- 6 Etudier la faisabilité de petits réseaux de chaleur biomasse en centre bourg
- 7 Accompagner les projets de méthanisation à la ferme et multi-partenariaux
- 8 Informer et inclure les citoyens dans les projets de méthanisation

À 2050

	9 éoliennes	44 GWh/an
	16 ha de panneaux	27 GWh/an
	4 500 équivalents logement	50 GWh/an
	4 000 équivalents logement	12 GWh/an
	5-6 méthaniseurs	24 GWh/an
TOTAL		158 GWh/an



Autonomie énergétique en 2050

100%



INVESTISSEMENTS

150 M€



EMPLOIS LOCAUX CRÉÉS

en continu